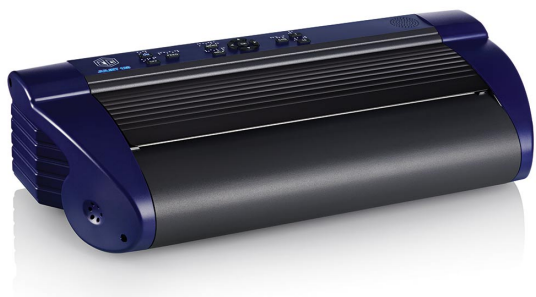


Imprimante braille Juliet 120



Une imprimante à alimentation papier listing tracté

Fabricant ● ENABLING TECHNOLOGIES

3 750,00 €

Sommaire

[Présentation](#)

[Caractéristiques techniques](#)

[Téléchargement](#)

[Produits similaires](#)

Présentation

L'embosseuse à alimentation papier listing Juliet 120 est plus performante que jamais. Équipée des technologies les plus modernes en terme de connectivité et des dernières innovations, elle constitue un choix judicieux pour les écoles ou même la maison.

Compacte et transportable, elle peut être facilement déplacée d'une pièce à l'autre si nécessaire, en fonction de vos besoins, ce qui fait de la Juliet 120 l'une des seules imprimantes braille portable du marché.

La qualité des points braille produits avec Juliet 120 est l'une des meilleures du marché. En outre, elle utilise une technologie appelée Floating dots permettant d'imprimer du braille recto-verso aussi bien à l'horizontale qu'à la verticale. L'espace sur le papier est ainsi exploité au maximum et il est possible de mélanger graphiques et textes lors de l'impression, utile par exemple pour ajouter des légendes textuelles à des images.

Le mode "brochure automatique" permet d'imprimer des magazines, livres ou autres documents volumineux en toute simplicité. Une fois l'embosseuse chargée avec du papier A3, les feuilles sont imprimés verticalement au format A4 dans le bon ordre et quand le travail est terminé, il n'y a plus qu'à plier les feuilles imprimées en suivant une ligne de pliage prévue à cet effet. C'est simple, rapide, automatique.

Le niveau sonore de la Juliet 120 est plus réduit que celui de la plupart des imprimantes du marché. L'utilisation du caisson acoustique optionnel permet même d'atteindre un niveau sonore en dessous du seuil de bruit autorisé au bureau. Grâce à sa nouvelle connectivité sans fil wi-fi, vous avez aussi la possibilité de l'installer dans une pièce dédié et exécuter les travaux d'impression depuis le poste de travail situé dans votre bureau ou un espace de travail commun.

Le support vocal, reposant sur la technologie de synthèse vocale Acapela, est disponible en plusieurs langues, telles que l'anglais et le

français, ce qui facilite la configuration et l'utilisation de la Juliet 120 par une personne aveugle. Elle dispose en outre d'un panneau de commande pourvu d'un éclairage LED avec des indications en braille et en noir, permettant de contrôler l'imprimante en toute autonomie.

La Juliet 120 est capable d'imprimer jusqu'à 400 pages à l'heure et dispose des dernières innovations techniques qui vous permettent d'emboîser des documents à partir de sources plus variées telles qu'un smartphone, une tablette ou simplement à partir d'une clé USB connectée directement à la Juliet 120.

Caractéristiques techniques

- Vitesse d'impression : Jusqu'à 155 caractères/seconde, Recto-verso ;
- Alimentation papier : Papier listing tracté ;
- Impression braille verticale (Floating dots), mode brochure automatique ;
- Interfaces : USB, clés USB, Ethernet, Wi-fi, Bluetooth ;
- Compatibilité : Windows, Mac OS, Linux, appareils mobiles ;
- Tables braille : choix entre différentes tables et possibilité de définir des tables personnalisées ;
- Niveau de bruit : 80 DB (60 DB sous capot acoustique) ;
- Dimensions : 52 cm (largeur), 26 cm (profondeur), 13 cm (hauteur) ;
- Poids : 7,5 kg ;
- Garantie : 2 ans.